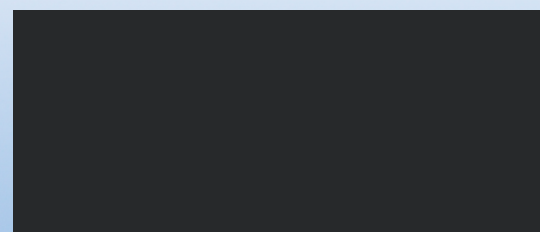
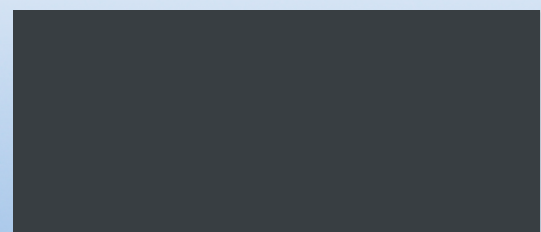


## Elite bevonati rendszer



015 Fekete  
Legközelebbi RAL-színkód: 9011



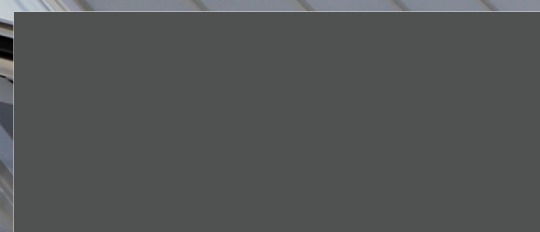
035 Grafítszürke  
Legközelebbi RAL-színkód: 7016



044 Antracitmetál  
Legközelebbi RAL-színkód: 9007



045 Ezüst  
Legközelebbi RAL-színkód: 9006



087 Sötétszürke  
Legközelebbi RAL-színkód: 7011

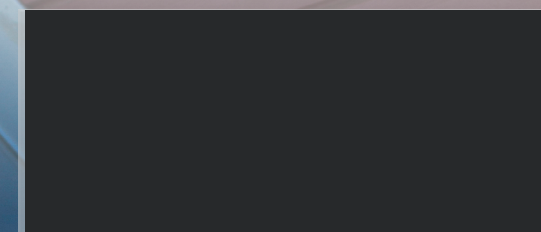


742 Téglavörös  
Legközelebbi RAL-színkód: 8004

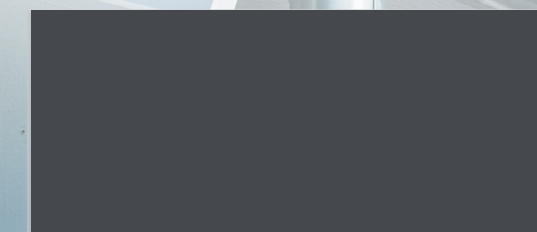


758 Sötétbordó  
Legközelebbi RAL-színkód: 3009

## Elite matt bevonati rendszer



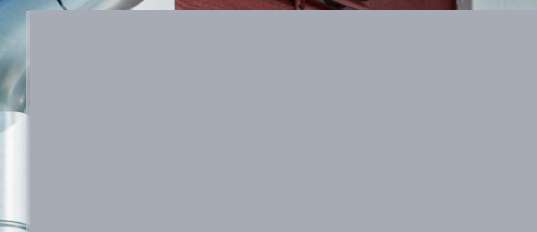
015 Fekete  
Legközelebbi RAL-színkód: 9011



036 Bazaltszürke  
Legközelebbi RAL-színkód: 7024



044 Antracitmetál  
Legközelebbi RAL-színkód: 9007



045 Ezüst  
Legközelebbi RAL-színkód: 9006



087 Sötétszürke  
Legközelebbi RAL-színkód: 7043

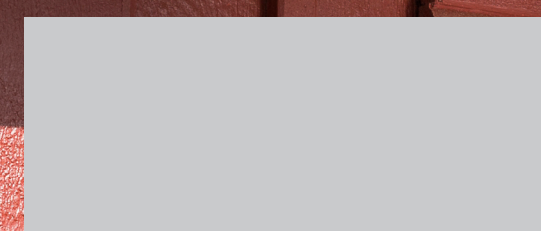


742 Téglavörös  
Legközelebbi RAL-színkód: 8004



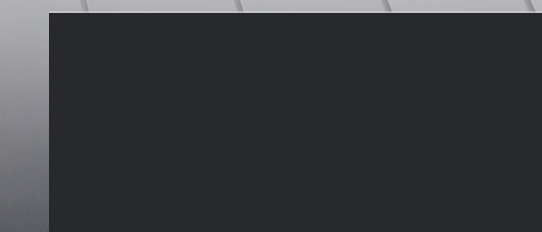
758 Sötétbordó  
Legközelebbi RAL-színkód: 3009

## Magestic bevonati rendszer

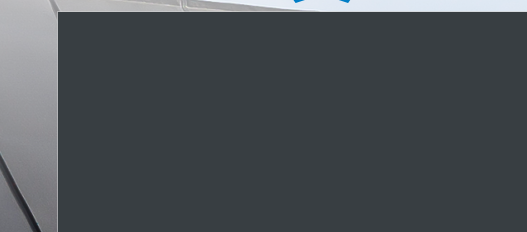


Magestic

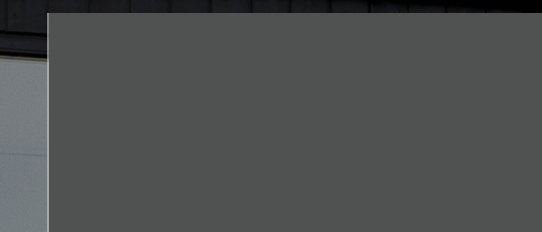
## DuraFrost bevonati rendszer



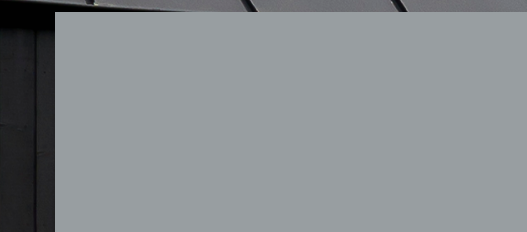
015 Fekete  
Legközelebbi RAL-színkód: 9011



035 Grafítszürke  
Legközelebbi RAL-színkód: 7016



087 Sötétszürke  
Legközelebbi RAL-színkód: 7011



244 Cink szürke  
Legközelebbi RAL-színkód: 7040



758 Sötétbordó  
Legközelebbi RAL-színkód: 3009



874 Sötétzöld  
Legközelebbi RAL-színkód: 6003

| Bevonatok                                      | Elite  | Elite matt   | DuraFrost   | Magestic   |
|--|--|--|---|--|
| Maximális lemez szélesség                      | 670 mm   | 670 mm   | 610 mm  | 610 mm   |
| Max korctávolság 25 mm álló korc esetén        | 600 mm   | 600 mm   | 540 mm  | 540 mm   |
| Termékhossz                                    | Teljes tekercs 79 m; táblában 2 m; gyári előkorcolás esetén, 25 mm-es kettős álló korchoz 8 m maximális hosszban |  |   |  |
| Acél minősége (EN 10346)                       | DX54   |  | DX56  |  |
| Lemezvastagság                                 | 0,60 ± 0,06 mm   |  |   |  |
| Bevonati rendszer                              | Z350+ HBP36  | Z350 + PU50  | ZM310   | ZM310  |
| Szín- és hátoldali bevonat                     | 36 µm + 10 µm  | 50 µm + 12 µm  | 24 µm + 24 µm   | 24 µm + 24 µm  |
| Fényesség (EN 13523-2)                         | 40 ± 6   | 10 ± 3   | 5 ± 3   | N/A  |
| Karcállóság (EN 13523-12)                      | min. 35N   |  | min. 40N  |  |
| Minimális hajlítási sugár (EN 13523-7)         | Anyagvastagsággal megegyező  |  |   |  |
| Tűzállósági osztály; Tűz terjedés (EN 13501-1) | A2-s1,d0; Broof T1 - T4  |  | A1-s1,d0; Broof T1 - T4   |  |
| Korróziós osztály (EN ISO 12944-2)             | C4   |  |   |  |
| UV ellenállóság                                | Ruv3 (MSZ EN 10169)  |  | Ruv5 (MSZ EN 10169)   | N/A  |
| Környezeti terméknnyilatkozat (EPD)            | A honlapon elérhető minden bevonat esetén  |  |   |  |
| Lindab felhasználási javaslat                  | Hosszú élettartam, fokozott korróziós környezet, fényes felületi igény esetén.                                   | Extra hosszú élettartam, fokozott korróziós környezet, matt felület. | Extra hosszú élettartam. Érdes és mutatós felület, speciális ráncosítással készült színbevonatnak köszönhetően kimagaslóan karcálló | Hagyományos horganybádogfedés, elegán, patinás megjelenését nyújtja. |



A síklemez évszázadok óta használatos anyag tetők és homlokzatok fedésére. A PLX acéllemez időtlen megjelenésének és széles színskálájának köszönhetően ugyanúgy alkalmazható a modern, avantgárd építészetben, mint ahogyan a műemlék épületek renoválása során is.

#### Egyedülálló technológia

A PLX korcolt technikával összekötött 0,6 mm vastagú tűzi horganyzott (vagy alucink réteggel ellátott) lapokból készült acéllemez. A 275 g/m<sup>2</sup> tömegű cink- vagy a 185 g/m<sup>2</sup> tömegű alucink bevonat hatásos, aktív korróziógátló védelmet nyújt. A külső, 36-50 µm-es vastagságú réteget magas fokú tartósság és a légköri viszonyokkal, valamint a mechanikai sérülésekkel szembeni ellenálló képesség jellemzi. A lemez továbbá egy védőfóliával van védve (kivéve DuraForst), amelynek köszönhetően a szerelés során az anyag nem karcodik. A PLX acéllemez elérhető: Magestic, Elite, Elite matt és DuraFrost bevonatokkal.

#### Tökéletes formázhatósági lehetőségek

A kivételes képlékenység, a könnyű kezelés és a tartós korróziógátló bevonatok széles választéka az, ami a PLX acéllemezeket ideálissá teszi a korcos összekapcsolásra. Az anyag repedés nélkül alakítható és rendkívül ellenálló a mechanikai sérülésekkel szemben. Az acélmag ötvözet megfelelően kiválasztott összetevőinek köszönhetően a korcos kialakítás után nem nyílnak szét, rugalmasak és egyben szilárdak is lesznek. E tulajdonságok eredményezik, hogy könnyen kezelhetők, és kiválóan alkalmasak különböző fedő- és díszítőelemek kialakítására.

#### Kifogástalan vízzáróság

A helyesen felszerelt PLX fedés vízzáró képessége különösen magas a lemezek összekapcsolási és a tömítési kialakításnak köszönhetően. Emiatt a síklemezek ideális fedőanyagok tetők (5 foktól), valamint összetett felületek (pl. tornyok), illetve homlokzatok esetén is. Szintén fontos megemlíteni, a korcolásos technikával készült tetők és homlokzatok kiemelkedő tűzállóságát.



## Good Thinking

A Lindabnál a pozitív gondolkodás egy filozófia, melyet mindenben követünk. Missziónká tettük, hogy egészséges belső klímát hozzunk létre és egyszerűsítsük a fenntartható épületek építését. Ezt úgy érjük el, hogy innovatív termékeket és megoldásokat tervezünk, melyeket könnyű alkalmazni, valamint hatékony elérést és logisztikát biztosítunk. Továbbá azon is dolgozunk, hogy csökkentsük a környezetre és klímára gyakorolt hatást. Olyan eljárásokat fejlesztünk megoldásaink gyártására, melyek minimális energia és természeti erőforrásokat igényelnek, és ezáltal csökkentjük a környezetre gyakorolt káros hatásokat. A termékeinkhez acélt használunk. Ez azon kevés alapanyagok egyike, mely számtalanszor újrafelhasználható anélkül, hogy csökkenne a minősége. Mindez alacsonyabb szén-dioxid kibocsátást és kevesebb energiavesztést jelent.

Velünk egyszerű az építés

Lindab Kft.  
2051 Biatorbágy,  
Állomás u. 1/A.  
Tel.: +36-23-531-300  
Fax: +36-23-310-703  
www.lindab.hu

2023/09



## Lindab PLX

Lágy állókorcos síklemez fedés  
Építészeti álmok megvalósításához

