

Karima

FL



Leírás

Tűzhorganyzott laposacél karima. A spirálkorcolt és a hosszkorcolt légcatornához is illeszkedik. Az ovális furatok könnyítik a felszerelést.

Nagyobb megrendelés esetén más méretekben és furat osztással is készülhet.

A karimák között maximális légtömorség eléréséhez használjon RJSM 12x4 tömítőszalagot. Lásd az RJSM katalógus lapon.

FL 4404

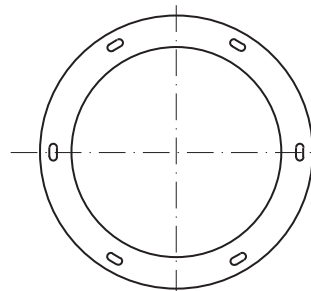
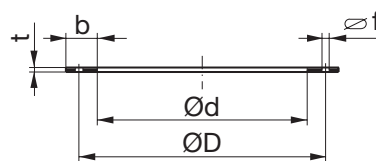
Nehéz karima 4404 rozsdamentes acélból. A spirálkorcolt és a hosszkorcolt légcatornához is illeszkedik. A kerek furatok megkönnyítik a felszerelést.



Rendelési minta

Termék	FL	200	GALV
Méret $\varnothing d$			
Anyag			

Méretetek



Az RJSM tömítőszalag felhelyezése a légcatorna vagy idom peremére.

Méretek

FL GALV

Ød			ØD		f mm	Csavarok DIN601 alapján			b x t mm	m kg
névl mm	valós mm	tűrés mm	valós mm	tűrés mm		menny- iség pcs	méret	L mm		
80	82,5		108							0,18
100	102	+1,0	129			4		16	25 x 3	0,22
112	114	-0,0	141							0,25
125	127		155							0,30
140	142		176	±1,0	7,0 x 16	6	M6	20	30 x 4	0,49
150	152		184							0,52
160	162		194							0,55
180	182		213							0,60
200	203		235							0,70
224	227		259							0,74
250	253		286	0,81						
280	283	+1,5 -0,0	322		9,5 x 20	8	M8	20	35 x 5	1,31
300	303		341							1,40
315	319,5		356							1,47
355	359,5		395							1,63
400	404,5		438							1,80
450	454,5		487			12				2,02
500	505		541							2,35
560	565,5	+2,0 -0,0	605	±1,5	11,5 x 24	16	M10	25	40 x 5	2,81
600	605,5		644							3,00
630	635,5		674							3,15
710	716		751							3,54
800	806,5		850							3,90
900	907		951							4,39
1000	1007,5	1052	4,89							
1120	1128		1174							8,36
1250	1258		1311							9,32
1400	1410		1465							10,4
1500	1510		1565							11,1
1600	1610		1665			32				11,8

Méretek

FL 4404

Ød			ØD		b × t mm	Øf ±0,5	Csavarok DIN601 alapján			m kg
névl mm	valós mm	tűrés mm	valós mm	tűrés mm			menny- iség pcs	méret	L mm	
100	102	+1,0	129	±1,0	25 × 5	Ø7	4	M6	16	0,39
125	127	-0,0	155							0,46
140	142	+1,5 -0,0	176		±1,0		30 × 5		Ø7	6
150	152		184	0,67						
160	162		194	0,70						
180	182		213	0,78						
200	203		235	0,85						
224	227		259	0,94						
250	253		286	1,04						
280	283		322	1,36						
300	303	341	1,45							
315	319,5	356	1,51							
355	359,5	395	1,68							
400	404,5	+2,0 -0,0	438	±1,5	35 × 5	Ø9,5	8	M8	20	1,88
450	454,5		487							2,09
500	505		541				2,31			
560	565,5		605				3,55			
600	605,5		644				3,79			
630	635,5		674				3,96			
710	716		751				4,44			
800	806,5		850				4,97			
900	907	951	5,56							
1000	1007,5	1052	6,15							
1120	1128	1174	8,65							
1250	1258	1311	9,61							