

Elzáró motortartó konzollal

DTH1U

**Leírás**

Elzárószelep motoros előkészítéssel, HYLLA LMNM tartókonzollal.

Egy DTU szelepből és egy HYLLA LMNM konzorból áll. A szelep alkalmas arra, hogy a helyszínen motorral szereljék fel.

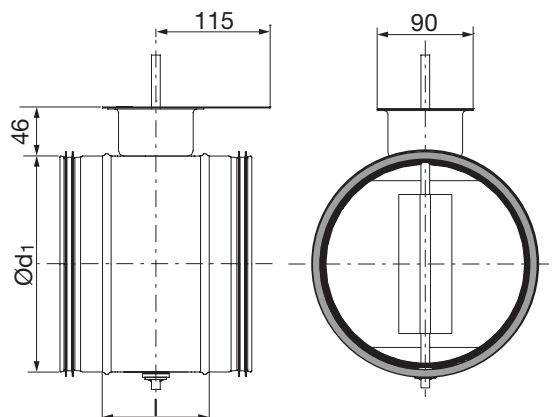
Szerelési, mérési, beszabályozási és karbantartási útmutató elérhető a termékhez.

O80–315 megfelel a "C" nyomásosztálynak zárt állapotban. O400–500 megfelel a "B" nyomásosztálynak zárt állapotban.

Motoros

Lásd a fejezet elején lévő táblázatot.

A szükséges forgatónyomaték a szomszédos táblázatban látható.

Méretek

Ød ₁ név	l mm	M Név	m kg	Tömörégi osztály zárt szelep mögött
80	100	2,0	0,70	4
100	100	2,0	0,75	4
125	100	2,0	0,90	4
160	100	2,0	1,10	4
180	100	2,0	1,20	4
200	100	2,0	1,40	4
250	100	3,0	1,90	4
315	100	4,0	2,50	4
400	100	8,0	4,00	4
500	115	10	6,50	4

Muszaki adatok

Műszaki adatok a [LindQST](#) oldalon találhatóak.

Rendelési minta

Termék	DTH1U	125
Méret Ød ₁		

